

Šumadijska 138,  
35250 Paraćin

Batajnički drum 4. deo  
11080 Zemun, Beograd

tel: 035/568-361  
tel: 035/568-362



# 01

**O NAMA**

Od ideje do realizacije

# 02

**HERMETIK  
PLOČE**

# 03

**MODELI**

# 04

**KONTAKT**

**Sadržaj**

# OD IDEJE DO REALIZACIJE

TRANSKOP je više od tri decenije proizvođač i snabdevač širokog spektra građevinskog materijala i proizvoda koji nalaze primenu u oblasti niskogradnje i spoljnog uređenja površina objekata različitih namena.

Veliki proizvodni kapaciteti, u kojima koristimo preko 70% ulaznih sirovina iz sopstvene proizvodnje, kao i oprema, ljudski kadar i izvođačke aktivnosti, omogućavaju kvalitetno, brzo i pouzdano izvođenje radova velikog obima.

Sadržajna lista izvedenih radova, odlična saradnja sa inostranim partnerima, konstantno praćenje novih trendova i uvođenje novih vrsta proizvoda, samostalni laboratorijski nadzor kvaliteta sirovina i gotovih proizvoda, kao i razvijena proizvođačka mreža, čine nas veoma respektabilnim partnerom za projekte „od ideje do realizacije“.



# 02

## HERMETIK PLOČE



## O HERMETIK PLOČAMA

Hermetik ploče predstavljaju hidropresovane betonske ploče vrhunskog kvaliteta, koje odlikuje izuzetno kompaktna struktura, minimalna poroznost, **hidrofobnost**. Glatka i homogena površina obezbeđuje estetski ujednačen izgled, dok zaštitni sloj doprinosi dugotrajnosti i **otpornosti na spoljne uticaje**. Zahvaljujući svojim tehničkim i vizuelnim karakteristikama, predstavljaju idealno rešenje za spoljno uređenje različitih kategorija objekata. Karakteristična debljina ploča - **3.8cm i 4.2cm**.

### PRIMENA

Zbog svoje izdržljivosti, kvaliteta i specifičnih tehničkih karakteristika, hermetik ploče imaju široku primenu u izgradnji:

- terasa hotelskih kompleksa i ugostiteljskih objekata
- terasa i prohodnih krovova rezidencijalnih objekata
- trotoara
- bazena
- krovnih vrtova stambeno-poslovnih kompleksa
- pešačkih zona javnih gradskih prostora i unutarblokovskih prostora
- pešačkih staza i platoa okućnica

### MATERIJALI

U procesu proizvodnje koriste se visokokvalitetni mineralni agregati kao što su **kvarcni pesak, granit i dolomit**, koji obezbeđuju izuzetnu trajnost, otpornost i ujednačen ton vidne površine ploče.

### PROCES PROIZVODNJE

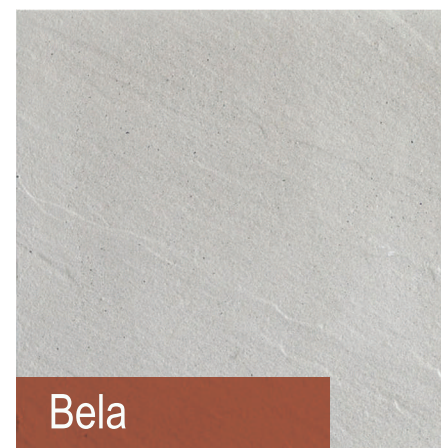
Proces proizvodnje hermetik ploča značajno se razlikuje od proizvodnje vibropresovanih betonskih elemenata. Tokom proizvodnje, ploče se izlažu hidrostatičkoj sili od **6000 kN** (600 t), čime se postiže izuzetna kompaktnost betona, kao i visoka pritiska i savojna čvrstoća.

Zahvaljujući ovoj tehnologiji, ploče poseduju tzv. „zelenu čvrstoću“ odmah nakon vađenja iz kalupa. Nakon određenog vremena provedenog u sušari, proizvodi se transportuju na liniju za pakovanje, ukoliko ne zahtevaju dodatnu obradu.

# ADRIA

DIMENZIJE 80x40x4.2cm

TEKSTURA



Bela



Siva



Crna

## TEHNIČKI PODACI

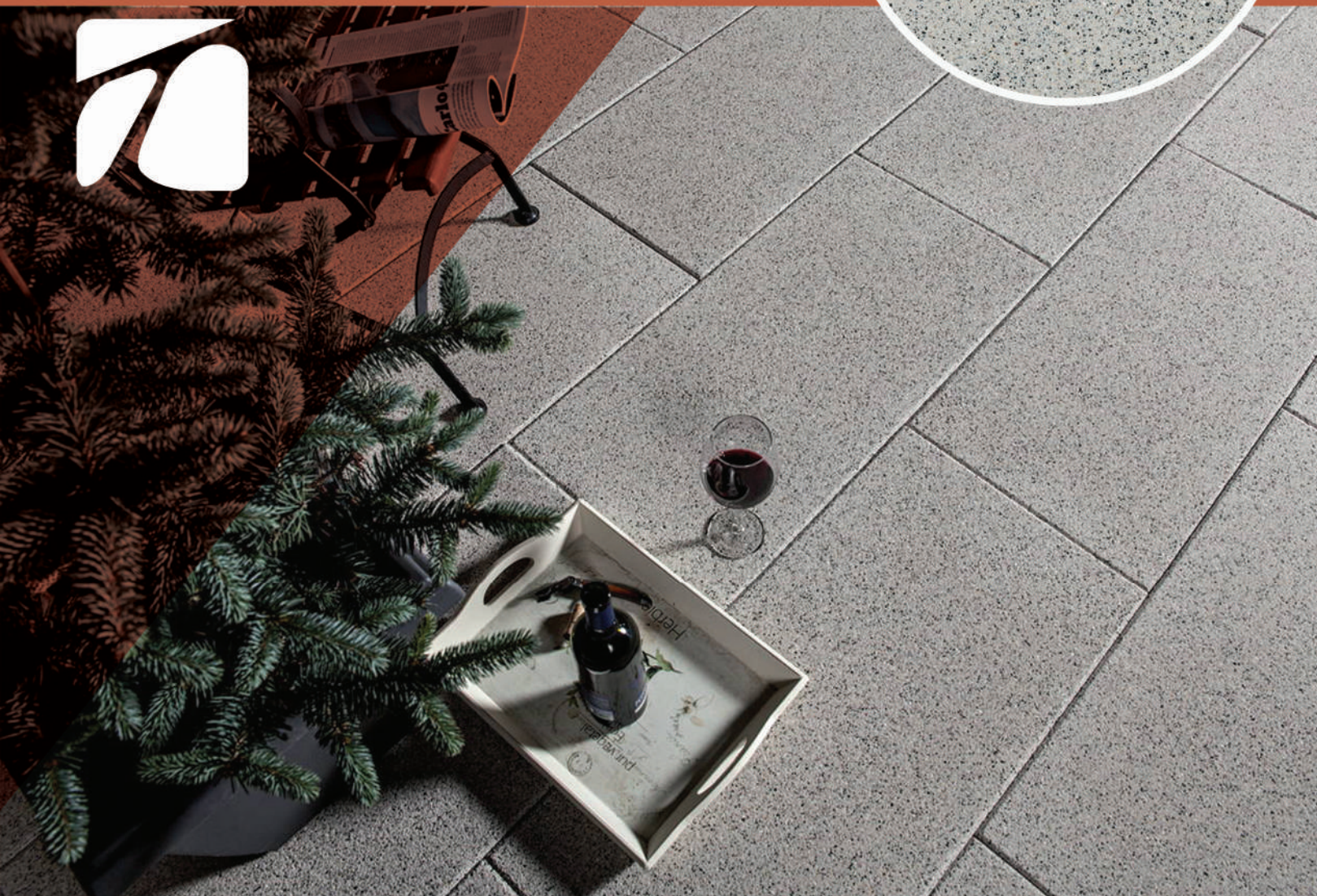
DIMENZIJE (cm)	DEBLJINA (cm)	POVRŠINA NA PALETI (m <sup>2</sup> )	KOM. NA PALETI	TEŽINA PLOČE	TEŽINA PALETE
80x40	4,2	17,28	54	30kg	1650kg



# MAX

DIMENZIJE 80x40x4.2cm

TEKSTURA



Peščano bela



Granitno siva



Bazaltno crna

## TEHNIČKI PODACI

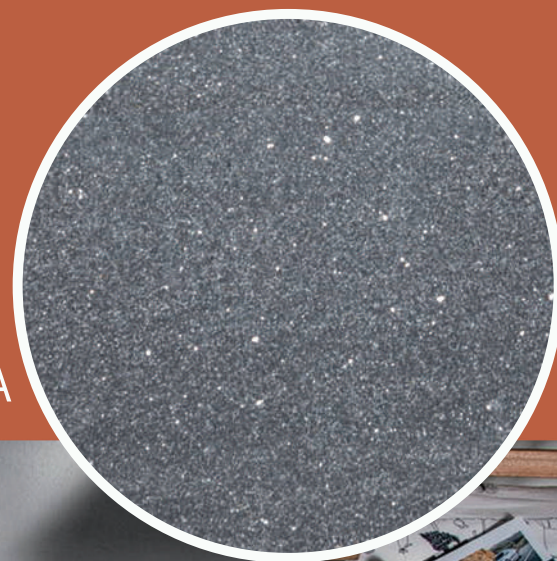
DIMENZIJE (cm)	DEBLJINA (cm)	POVRŠINA NA PALETI (m <sup>2</sup> )	KOM. NA PALETI	TEŽINA PLOČE	TEŽINA PALETE
80x40	4,2	17,28	54	30kg	1650kg



# TITAN

DIMENZIJE 80x40x4.2cm

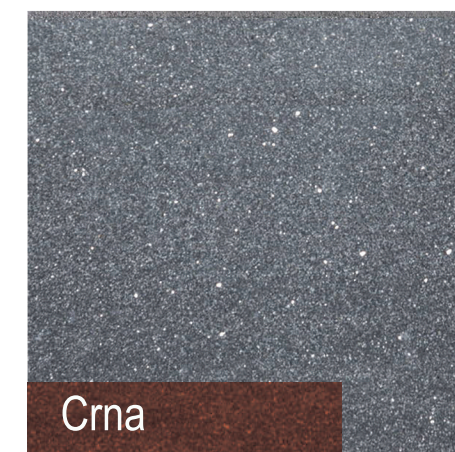
TEKSTURA



Bela



Grafitna



Crna

## TEHNIČKI PODACI

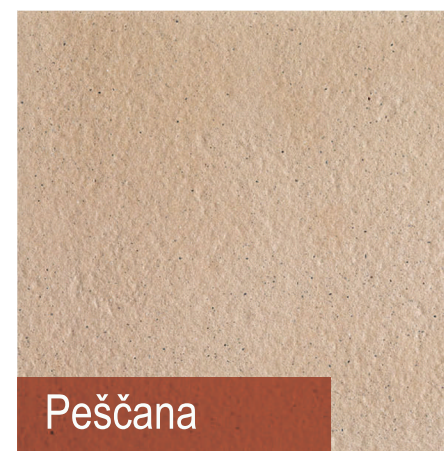
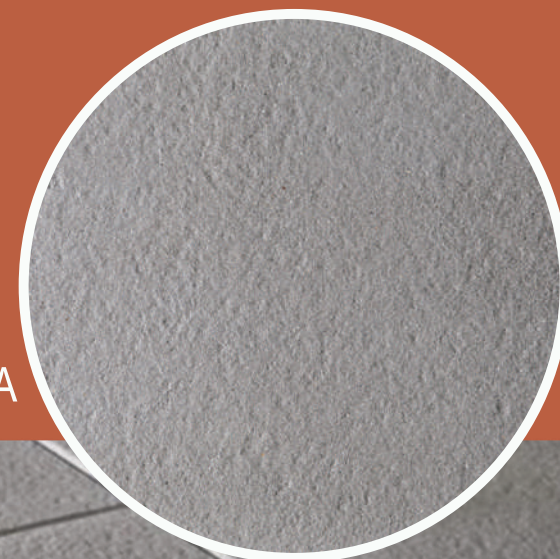
DIMENZIJE (cm)	DEBLJINA (cm)	POVRŠINA NA PALETI (m <sup>2</sup> )	KOM. NA PALETI	TEŽINA PLOČE	TEŽINA PALETE
80x40	4,2	17,28	54	30kg	1650kg



# OPTIMO

DIMENZIJE 60x40x4.2cm

TEKSTURA



Peščana



Siva



Crna

## TEHNIČKI PODACI

DIMENZIJE (cm)	DEBLJINA (cm)	POVRŠINA NA PALETI (m <sup>2</sup> )	KOM. NA PALETI	TEŽINA PLOČE	TEŽINA PALETE
60x40	4,2	17,28	72	22,5kg	1650kg



# ATLAS

DIMENZIJE 60x40x4.2cm

TEKSTURA



Peščano bela



Grafitna



Bazaltna

## TEHNIČKI PODACI

DIMENZIJE (cm)	DEBLJINA (cm)	POVRŠINA NA PALETI (m <sup>2</sup> )	KOM. NA PALETI	TEŽINA PLOČE	TEŽINA PALETE
60x40	4,2	17,28	72	22,5kg	1650kg



# INDIGO

DIMENZIJE 40x40x3.8cm

TEKSTURA



Peščana



Crna

## TEHNIČKI PODACI

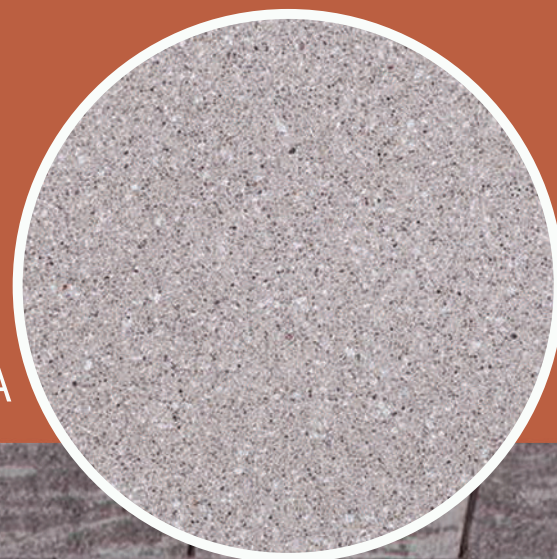
DIMENZIJE (cm)	DEBLJINA (cm)	POVRŠINA NA PALETI (m <sup>2</sup> )	KOM. NA PALETI	TEŽINA PLOČE	TEŽINA PALETE
40x40	3,8	17,92	112	13,5kg	1540kg



# TETRA

DIMENZIJE 50x50x3.8cm

TEKSTURA



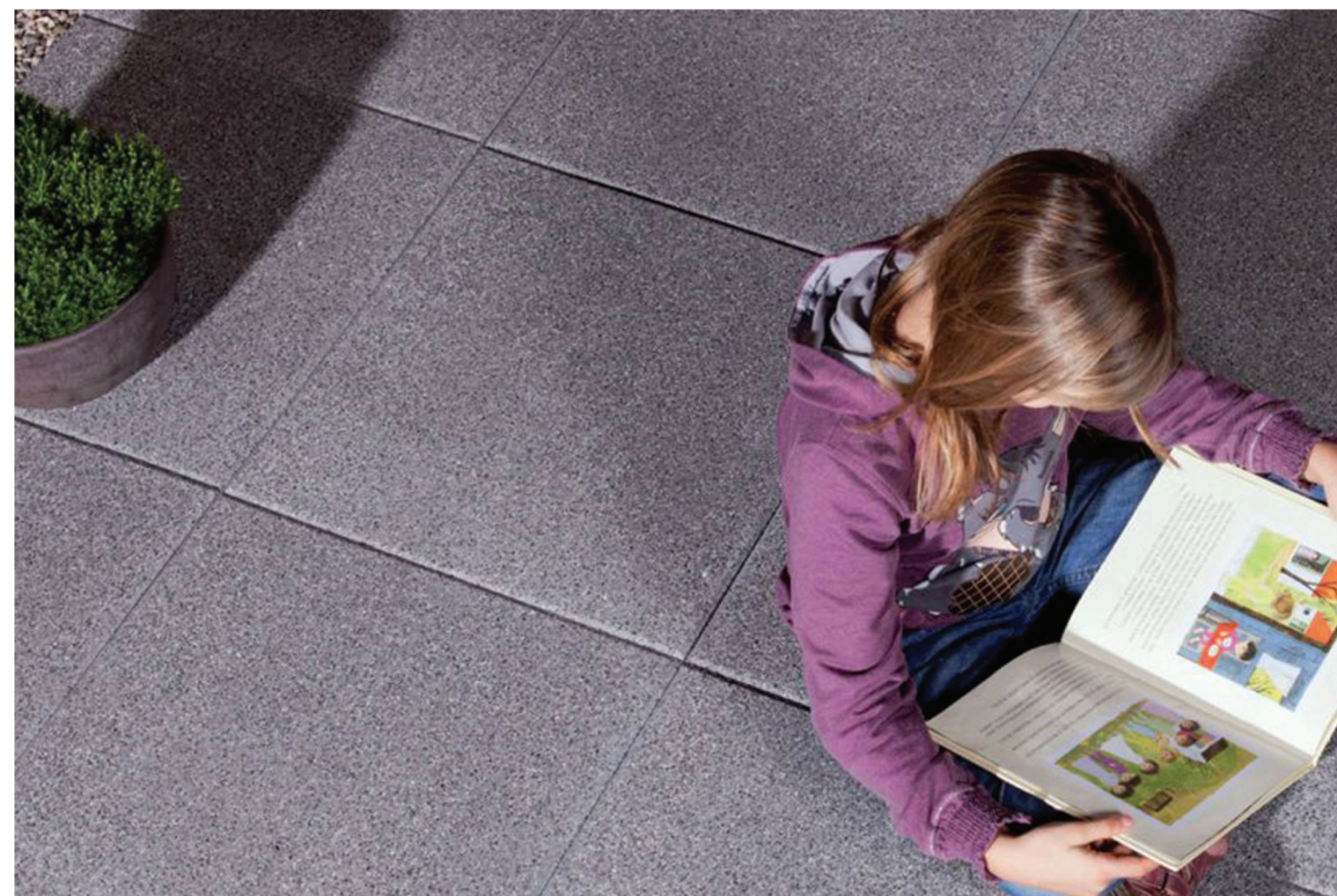
Kalcitno bela



Grafitna

## TEHNIČKI PODACI

DIMENZIJE (cm)	DEBLJINA (cm)	POVRŠINA NA PALETI (m <sup>2</sup> )	KOM. NA PALETI	TEŽINA PLOČE	TEŽINA PALETE
50x50	3,8	15,00	60	21kg	1290kg





# KONTAKT

TRANSKOP DOO  
Šumadijska 138  
35250 Paraćin

Batajnički drum 4. deo  
11080 Zemun, Beograd

email: [office@transkop.net](mailto:office@transkop.net)

U okviru Transkop grupe posluje više zasebnih sektora: proizvodnja vibropresovanih betonskih elemenata namijenjenih niskogradnji i spoljašnjem uređenju (3 fabrike ukupnog kapaciteta 4000 m<sup>2</sup> na dnevnom nivou), proizvodnja transportnih betona, proizvodnja asfalta, projektovanje i izgradnja. Posvećenost najvišim standardima u realizaciji projekata navela nas je da, pored stručnosti naših inženjera i odgovornog, profesionalnog poslovanja, obezbijedimo i najkvalitetnije proizvode koristeći sopstvene sirovine za proizvodnju građevinskih materijala, kamenih agregata, riječnih agregata i kvarca. Zato je razvojni put od osnivanja kompanije 1991. godine do danas podrazumijevao širenje djelatnosti, konstantno usavršavanje i investiranje, kako bismo danas bili lider u oblasti kojom se bavimo i dali adekvatan odgovor na savremene zahtjeve poslovanja.

## Istorijat:

- 1991. Osnovana kompanija
- 2001. Započeta eksploatacija i separacija rečnih agregata
- 2003. Početak proizvodnje transportnih betona
- 2006. Formiranje građevinske operative i proizvodnja asfalta
- 2010. Početak proizvodnje vibropresovanih betonskih proizvoda
- 2011. Otvaranje kamenoloma „Krajnji Rid“ Klačevica
- 2015. Puštanje u rad nove automatizovane linije za proizvodnju behatona

